

DR-9050C/7550C/6050C

Guida di avvio

Congratulazioni per l'acquisto dello scanner per documenti "Canon DR-9050C/7550C/6050C".
La documentazione dello scanner è costituita dalla *Guida di avvio* (questo manuale), dalla *Guida di riferimento* (fornita con lo scanner), dal *Manuale utente* e dalla *Guida all'uso CapturePerfect3.0*. Essi sono in formato elettronico e vengono registrati nel menu del programma durante l'installazione del software.
Leggere attentamente questo e gli altri manuali prima di procedere con l'utilizzo dello scanner per familiarizzarsi con le sue capacità e sfruttarne quindi al massimo le funzioni. Al termine della lettura, conservare i manuali in un luogo sicuro per poterli eventualmente consultare in seguito.



Guida di avvio (questo manuale)

In questo manuale vengono descritte le impostazioni per l'uso dello scanner. Per impostare lo scanner, osservare le procedure della *Guida di avvio*.



Guida di riferimento

Questo manuale comprende le istruzioni basiche per l'utilizzo dello scanner, estrapolate da *Manuale utente*. Per ulteriori informazioni, consultare il *Manuale utente*.



Manuale utente (manuale elettronico)

Il Manuale utente è costituito da due sezioni: Hardware e Software. Nella sezione Hardware vengono fornite informazioni generali relative alle impostazioni per l'uso, alla manutenzione e alla risoluzione dei problemi dello scanner. Nella sezione Software vengono descritti l'utilizzo del driver ISIS/TWAIN con lo scanner e le impostazioni degli strumenti di registrazione lavoro.

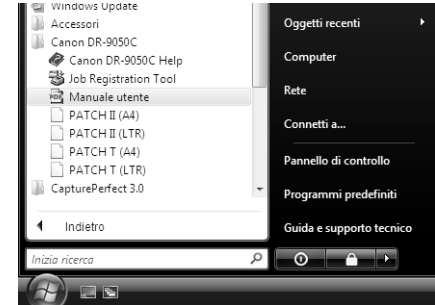


Manuale utente e Guida all'uso CapturePerfect 3.0 (manuale elettronico)

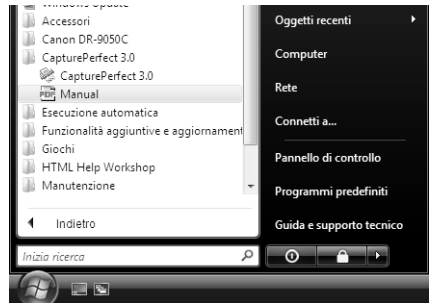
Si tratta della guida all'uso di CapturePerfect 3.0, il programma applicativo dello scanner per documenti Canon.

! IMPORTANTE

I manuali in formato elettronico sono file PDF (Portable Document Format) e vengono installati nelle cartelle seguenti durante l'installazione del software. (☞ PASSO 2)



Manuale utente

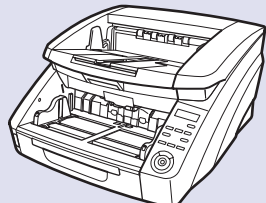


Guida all'uso CapturePerfect 3.0

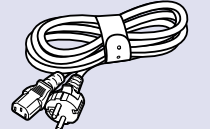
PASSO 1

Controllo del contenuto della confezione

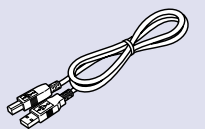
Al momento di disimballare lo scanner, accertarsi che siano presenti tutti gli accessory seguenti. Qualora qualche elemento summenzionato sia assente o danneggiato, contattare il rivenditore di zona autorizzato Canon oppure un rappresentante del servizio assistenza.



DR-9050C/7550C/6050C*



Cavo di alimentazione (lunghezza: 1,5 m)



Cavo USB (lunghezza: 2 m)



Guida di avvio (questa guida)



Guida di riferimento



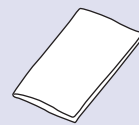
Prima dell'uso



Contratto di licenza del software



Disco di installazione



Panno per la pulizia (1)

* Sul DR-6050C la forma è leggermente diversa.

! IMPORTANTE

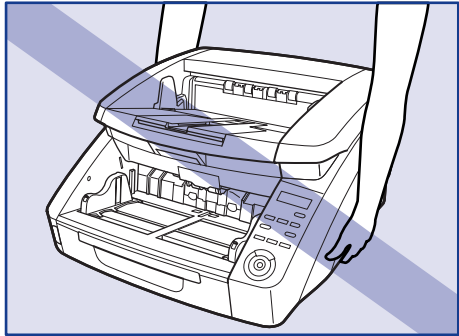
- Il panno per la pulizia viene utilizzato per pulire le parti interne dello scanner.
- I componenti forniti sono soggetti a modifiche senza preavviso.
- Si raccomanda di conservare l'imballo e i materiali di protezione per un eventuale futuro trasporto o immagazzinaggio dello scanner.
- Una versione cartacea della *Guida di riferimento* viene fornita in inglese. I file PDF della *Guida di riferimento* in altre lingue si trovano sul disco di installazione.

■ Marchi commerciali

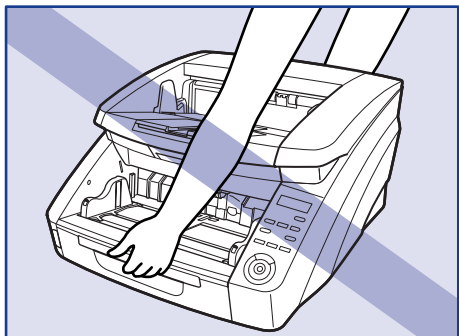
- Canon e il logo Canon sono marchi registrati di Canon Inc. negli Stati Uniti d'America e possono essere anche marchi di fabbrica o marchi registrati in altri Paesi.
- imageFORMULA è un marchio di Canon Electronics Inc.
- Microsoft Windows® è un marchio registrato della Microsoft USA negli Stati Uniti d'America e in altri paesi.
- Altre marche e nomi di prodotto utilizzati nel questo manuale possono essere marchi di fabbrica o marchi registrati delle rispettive Società.

! ATTENZIONE

- Lo scanner pesa circa 22,5 kg. Per sollevarlo o spostarlo sono necessarie due persone, una su ogni lato (non tentare di sollevarlo da soli). Lo scanner potrebbe cadere o causare lesioni personali. Prestare particolare attenzione durante lo spostamento.



- Sollevando lo scanner, accertarsi di non afferrare la manopola presente sul vassoio di alimentazione documenti sulla parte anteriore dello scanner.



Dopo aver controllato il contenuto dell'imballaggio, è necessario installare il software. (☞ PASSO 2)

PASSO 2

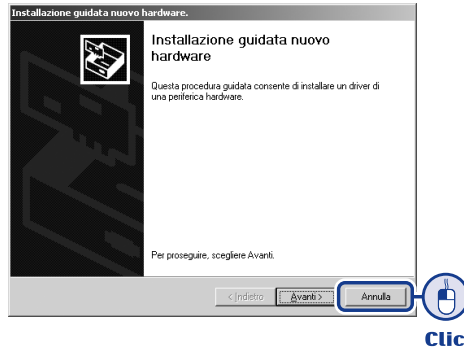
Installazione del software

Installare il software prima di collegare lo scanner al computer.

! ATTENZIONE

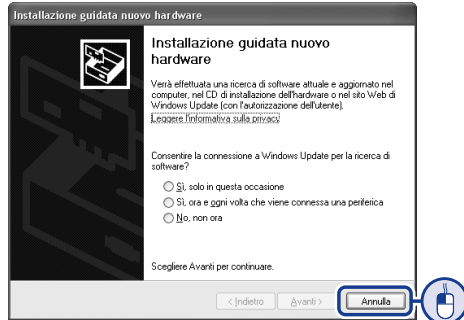
- Prima di installare il software, accertarsi che sul computer sia correttamente installata una delle seguenti versioni di Windows. Per ulteriori informazioni sui requisiti del sistema, consultare "Requisiti di installazione" a pag. 2-3 del Manuale utente.
 - Windows 2000 Professional SP4 o successivo
 - Windows XP Home Edition SP3 o successivo
 - Windows XP Professional SP3 o successivo
 - Windows XP Professional x64 Edition SP2 o successivo
 - Windows Vista Home Basic SP1 o successivo (versione a 32 bit o a 64 bit)
 - Windows Vista Home Premium SP1 o successivo (versione a 32 bit o a 64 bit)
 - Windows Vista Business SP1 o successivo (versione a 32 bit o a 64 bit)
 - Windows Vista Ultimate SP1 o successivo (versione a 32 bit o a 64 bit)
 - Windows Vista Enterprise SP1 o successivo (versione a 32 bit o a 64 bit)
- Non collegare lo scanner al computer prima di aver installato il software. Se lo scanner viene collegato e acceso prima di installare il software, compare la schermata della procedura guidata. Se viene visualizzata questa procedura guidata, fare clic su [Annulla] per uscire della procedura guidata e quindi spegnere lo scanner.

Windows 2000



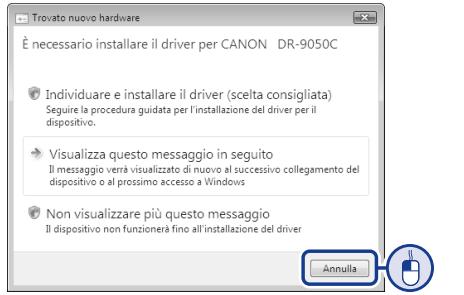
Clc

Windows XP



Clc

Windows Vista

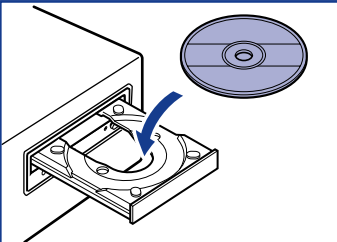


Clc

- Chiudere tutte le altre applicazioni prima di iniziare a installare il software.

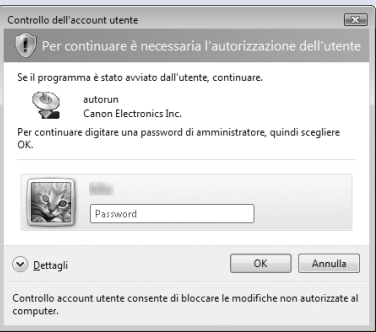
- Accedere a Windows con i privilegi di Amministratore.
- Inserire il disco di installazione nell'unità CD-ROM del computer.

Il menu di installazione viene avviato automaticamente quando si inserisce il CD-ROM nella relativa unità. Se il menu di installazione non viene avviato, eseguire l'applicazione setup.exe disponibile sul CD-ROM.



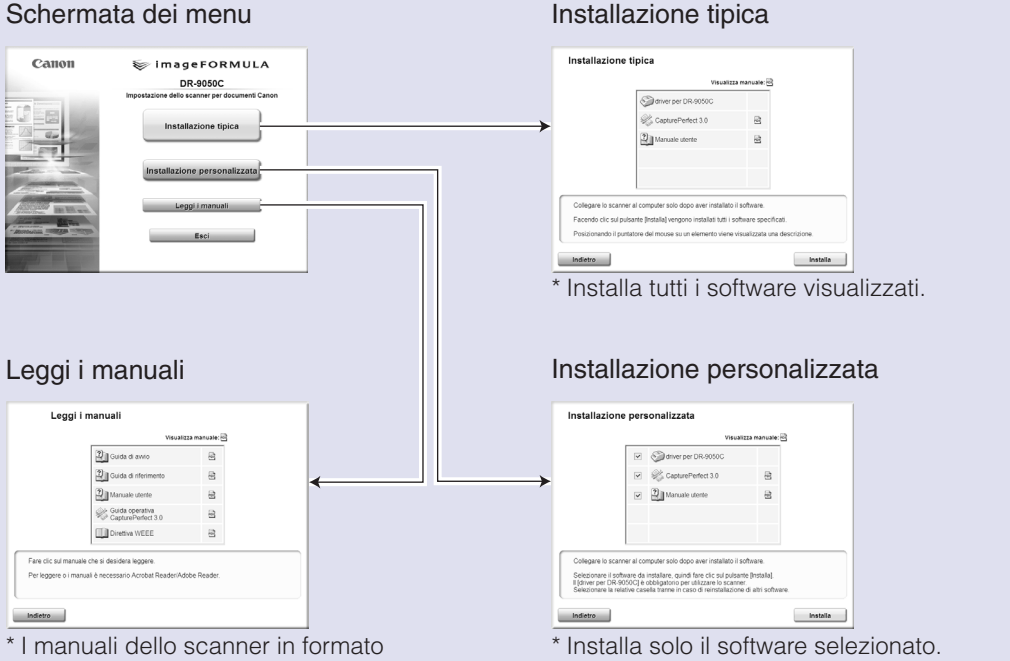
Installazione su Windows Vista

Quando si utilizza Windows Vista, potrebbe apparire la finestra di dialogo "Controllo dell'account utente". In tal caso, digitare la propria password di accesso per ottenere i privilegi di amministratore e fare clic su [OK].



- Si avvia il menu di installazione.

Il menu di installazione è composto dalle seguenti schermate:

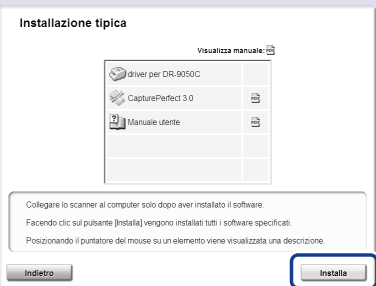


- Fare clic su [Installazione tipica].
[Installazione tipica] installa il software (driver dello scanner, CapturePerfect 3.0) e il Manuale utente. CapturePerfect 3.0 La Guida all'uso viene installata sul computer durante l'installazione di CapturePerfect 3.0.



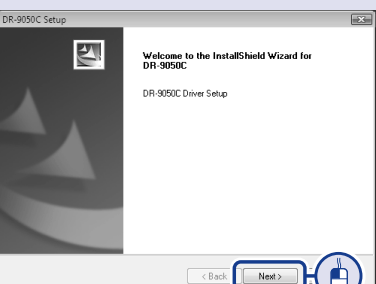
Clc

- Fare clic su [Installa].
Viene visualizzata l'installazione guidata del driver dello scanner. Con questa operazione vengono installati sia il driver dello scanner che lo strumento di lavoro.



Clc

- Fare clic su [Next].



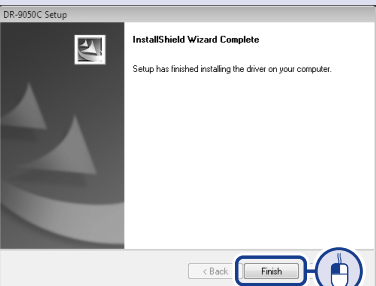
Clc

- Leggere il contratto di licenza del software e fare clic su [Yes] se si accettano tutte le sue condizioni.
Ha inizio la procedura di installazione del driver dello scanner.



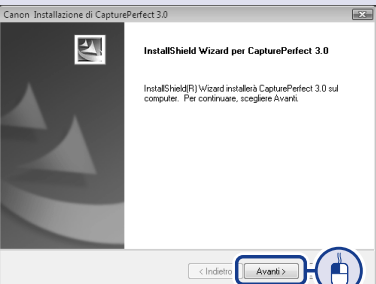
Clc

- Fare clic su [Finish] per terminare l'installazione.
A questo punto viene visualizzata la procedura di installazione di CapturePerfect 3.0.



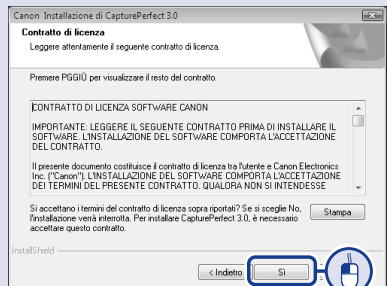
Clc

- Fare clic su [Avanti].



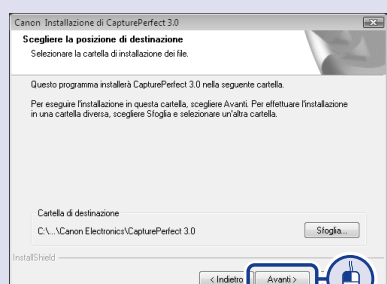
Clc

- Leggere il contratto di licenza del software e fare clic su [Si] se si accettano tutte le sue condizioni.



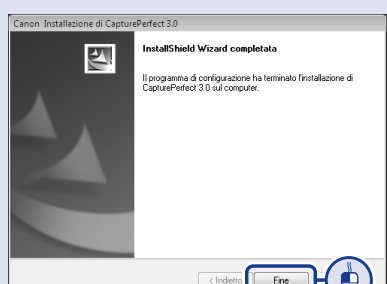
Clc

- Confermare il percorso di installazione, quindi fare clic su [Avanti].
L'installazione di CapturePerfect 3.0 viene avviata.



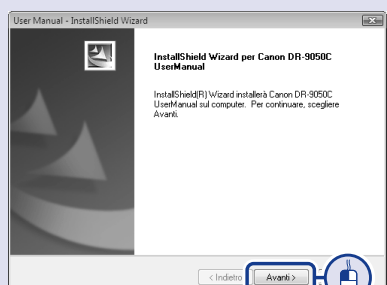
Clc

- Fare clic su [Fine] per terminare l'installazione di CapturePerfect 3.0.
A questo punto viene visualizzata la procedura guidata di installazione del manuale utente.



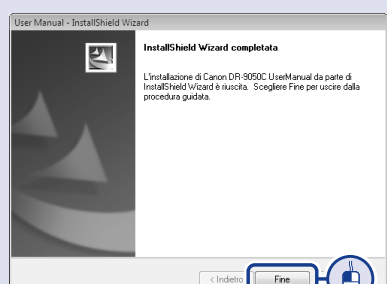
Clc

- Fare clic su [Avanti].
Ha inizio la procedura di installazione del Manuale utente.



Clc

- Fare clic su [Fine] per terminare l'installazione del Manuale utente.



Clc

- Al completamento di tutte le installazioni, viene visualizzata la schermata corrispondente.
Fare clic su [Esci] per chiudere il programma di installazione. Fare clic su [Indietro] per tornare alla schermata dei menu.

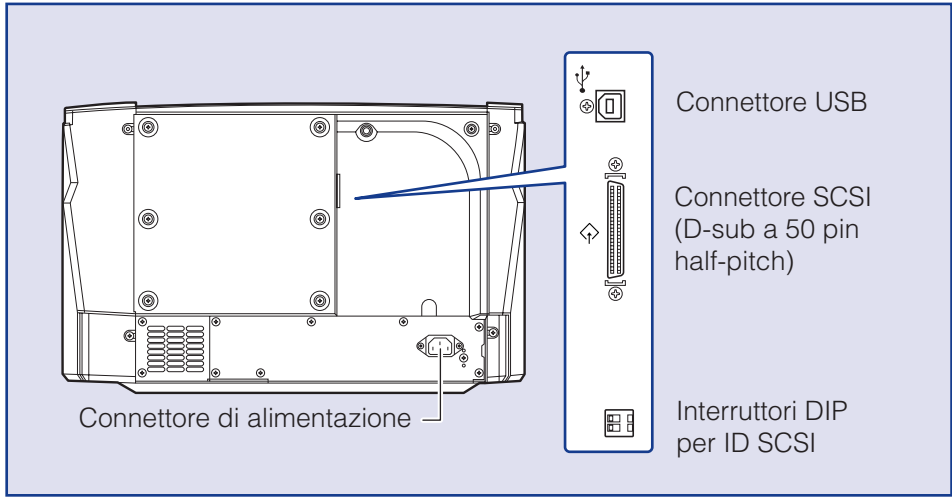


Clc

Questa operazione conclude l'installazione del software. A questo punto occorre collegare lo scanner al computer. (☞ PASSO 3)

PASSO 3 Collegamento dello scanner al computer

Esistono due metodi per collegare lo scanner ad un computer: una connessione USB ad una porta USB standard integrata nel computer o una connessione SCSI ad una scheda SCSI inserita in uno slot di espansione del computer. Scegliere il metodo più idoneo all'ambiente in uso.

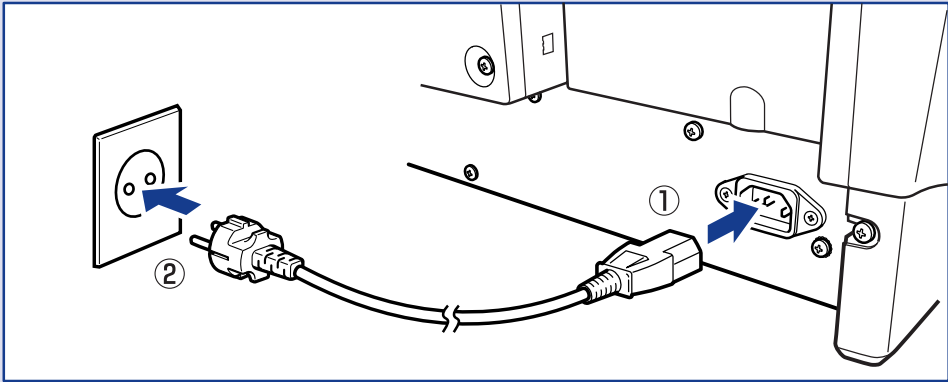


ATTENZIONE

- Non collegare contemporaneamente i cavi USB e SCSI allo scanner.
- Utilizzare solo il cavo di alimentazione in dotazione.
- Lo scanner e il computer devono essere sempre spenti quando si effettuano i collegamenti.
- Accertarsi che il computer sia spento prima di collegare il cavo SCSI. Lo scanner potrebbe non essere riconosciuto correttamente dal computer, se collegato con il computer acceso.
- Il cavo SCSI non viene fornito in dotazione con lo scanner. Acquistare un cavo con connettori che coincidano con quelli SCSI sia per lo scanner che per il computer.

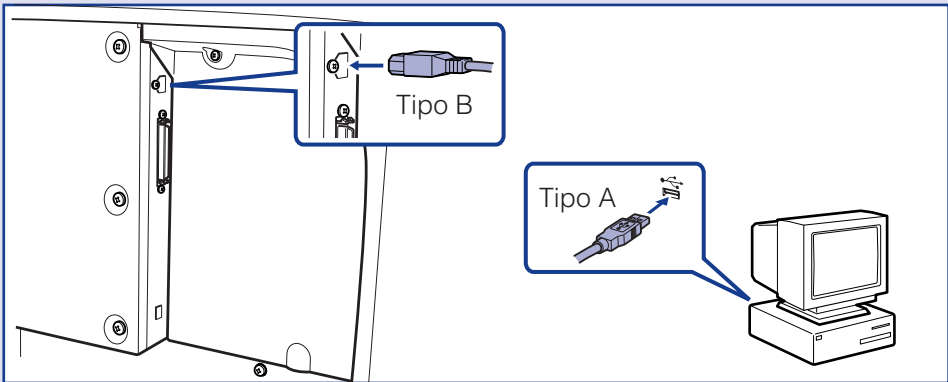
Collegamento del cavo di alimentazione

- Inserire il cavo di alimentazione in dotazione nel connettore situato nella parte posteriore dello scanner. (1)
- Inserire il cavo di alimentazione in una presa CA. (2)



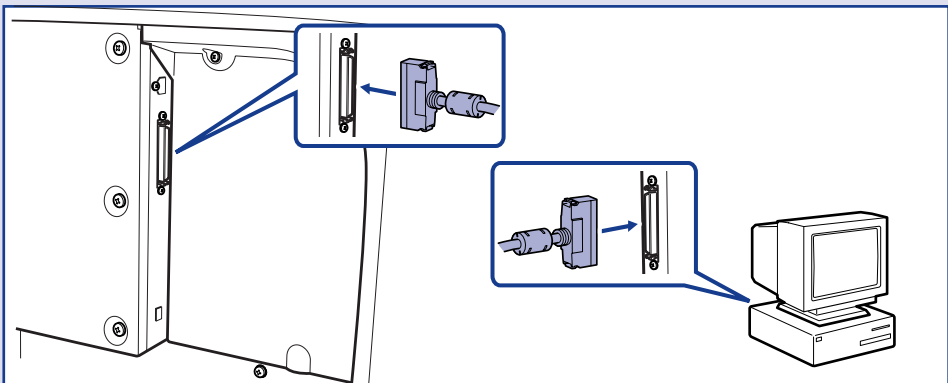
Collegamento tramite USB

- Utilizzare il cavo USB in dotazione per collegare lo scanner al computer. Collegare la presa quadrata (tipo B) del cavo USB allo scanner.



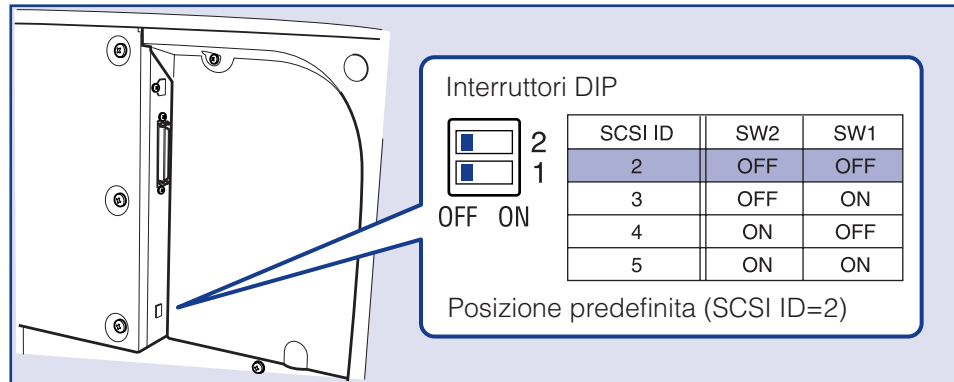
Collegamento tramite SCSI

- Utilizzare il cavo SCSI per collegare lo scanner al computer. Il cavo SCSI non viene fornito in dotazione con lo scanner. Acquistare un cavo con connettori che coincidano con quelli SCSI sia per lo scanner che per il computer.



ATTENZIONE

- Osservare quanto segue per effettuare il collegamento dello scanner ad un altro dispositivo con una "connessione a margherita".
- L'ID SCSI dello scanner è preimpostato su "SCSI ID = 2". Quando si utilizza una configurazione a margherita con altri dispositivi SCSI, impostare gli interruttori DIP in modo che nel sistema non vi siano duplicazioni tra numeri di ID SCSI.



- Lo scanner comprende un terminatore SCSI impostato in modo permanente su ON. Quando si utilizza una configurazione a margherita con altri dispositivi SCSI, lo scanner deve essere collegato come ultimo dispositivo nella catena a margherita. Impostare su OFF i terminatori di tutti gli altri dispositivi.

Ora lo scanner è collegato al computer.

A questo punto occorre accendere lo scanner e verificare che Windows lo riconosca. (PASSO 4)

PASSO 4

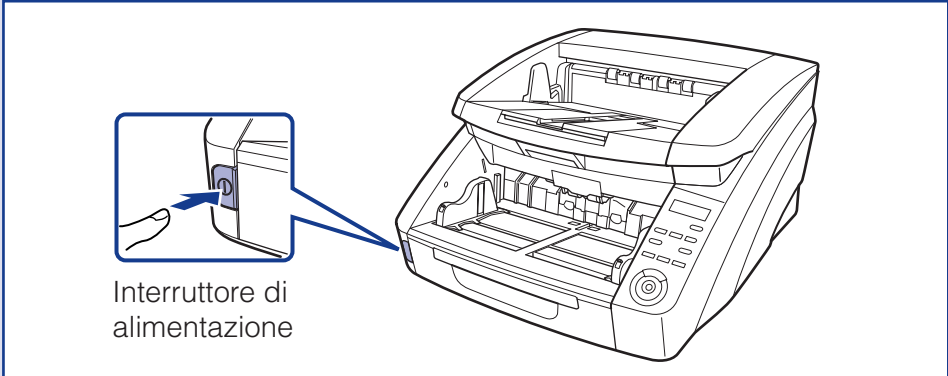
Accensione dello scanner (riconoscimento dello scanner)

All'accensione del computer e dello scanner, la funzione Plug and Play di Windows riconoscerà lo scanner e installerà automaticamente il driver necessario del dispositivo.

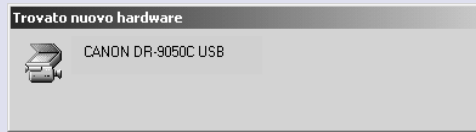
ATTENZIONE

- Quando si collega lo scanner al computer utilizzando un cavo SCSI, accendere prima lo scanner, quindi il computer. Se si accende il computer per primo, lo scanner potrebbe non essere riconosciuto correttamente dal computer.
- Assicurarsi di accedere a Windows utilizzando un account con privilegi di amministratore.
- Una volta spento lo scanner, attendere almeno 10 secondi prima di riaccenderlo.
- Se si prevede di non utilizzare lo scanner per un periodo prolungato, per sicurezza scollegare il cavo di alimentazione dalla presa CA.

- Verificare che lo scanner e il computer siano collegati correttamente.
- Premere l'interruttore di alimentazione per accendere lo scanner.



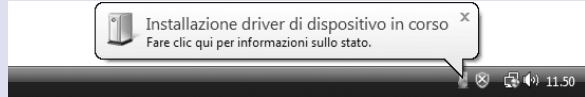
- Accendere il computer.
- Windows riconosce automaticamente lo scanner ed esegue l'installazione.



Windows XP

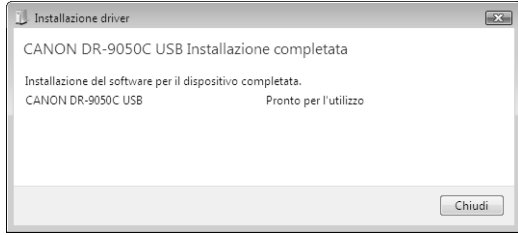


Windows Vista



IMPORTANTE

- Con Windows Vista, l'installazione prosegue indipendentemente dalla visualizzazione del promemoria "Fare clic qui per informazioni sullo stato". Fare clic su "Fare clic qui per informazioni sullo stato" per visualizzare il progresso dell'installazione.



- Con Windows XP e Vista, appare un messaggio di completamento una volta terminata l'installazione.

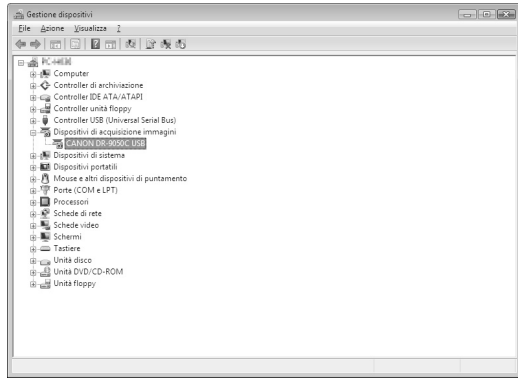
Windows XP



Windows Vista



- Lo scanner verrà installato in Gestione periferiche nella cartella [Dispositivi di acquisizione immagini] come [CANON DR-XXXX USB] o [CANON DR-XXXX SCSI]. (XXXX varia in base al modello utilizzato)



- Da Pannello di controllo, visualizzare Gestione periferiche utilizzando la seguente procedura:
 - Con Windows 2000, aprire la voce [Sistema] e fare clic su [Gestione periferiche] nella scheda Hardware.
 - Con Windows XP, impostare prima Visualizzazione classica da Pannello di controllo per visualizzare la voce [Sistema]. Quindi, aprire la voce [Sistema] e fare clic su [Gestione periferiche] nella scheda Hardware.
 - Con Windows Vista, aprire [Sistema e manutenzione] e fare clic su [Gestione dispositivi]. Oppure, impostare Visualizzazione classica da Pannello di controllo e fare clic sull'icona [Gestione dispositivi].

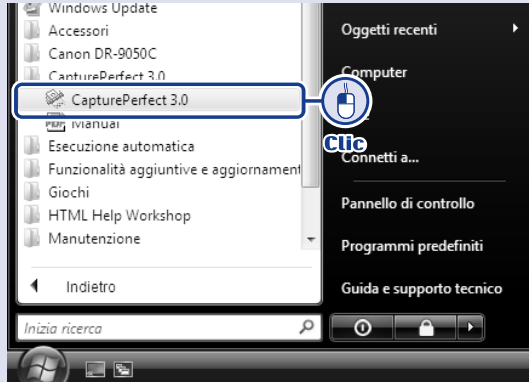
A questo punto, il computer dovrebbe riconoscere correttamente lo scanner. Successivamente, è necessario selezionare lo scanner dall'applicazione. (PASSO 5)

PASSO 5 Selezione dello scanner

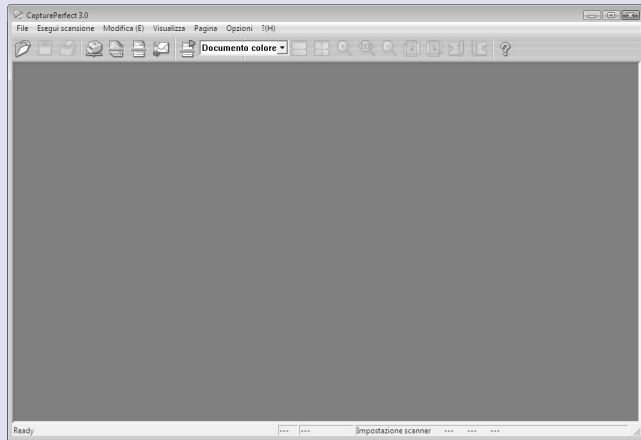
Prima di utilizzare lo scanner con un'applicazione compatibile ISIS/TWAIN, è necessario selezionare lo scanner.

Il menu e le procedure utilizzate per la selezione degli scanner varia a seconda dell'applicazione. Per ulteriori informazioni sulla selezione degli scanner, consultare il manuale dell'utente dell'applicazione. In questa sezione viene descritto come effettuare la selezione dello scanner con CapturePerfect 3.0. Per maggiori informazioni sull'uso di CapturePerfect 3.0, consultare Guida all'uso CapturePerfect 3.0 nel menu dei programmi di Windows.

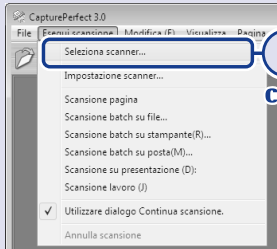
- Eseguire CapturePerfect 3.0 dal menu dei programmi di Windows.



CapturePerfect3.0

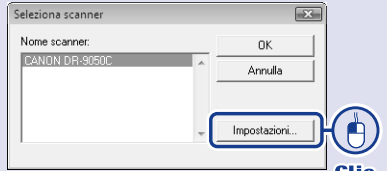


- Dal menu [Esegui scansione], selezionare [Seleziona scanner].



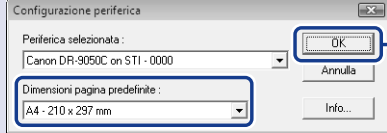
Viene visualizzata la finestra di dialogo [Seleziona scanner].

- Selezionare [CANON DR-XXXX] e fare clic su [Impostazioni]. (XXXX varia in base al modello utilizzato)



Viene visualizzata la finestra di dialogo [Configurazione periferica].

- Impostare il formato pagina predefinito, quindi fare clic su [OK].



- Fare clic su [OK] per terminare la selezione dello scanner.

Ora l'installazione è completata

- L'impostazione dello scanner è completa. Prima di iniziare ad utilizzare lo scanner, leggere attentamente la Guida di riferimento o il Manuale utente.
- Per maggiori dettagli su come utilizzare "CapturePerfect 3.0", leggere la Guida all'uso CapturePerfect 3.0 disponibile nel menu di Windows "Programmi".